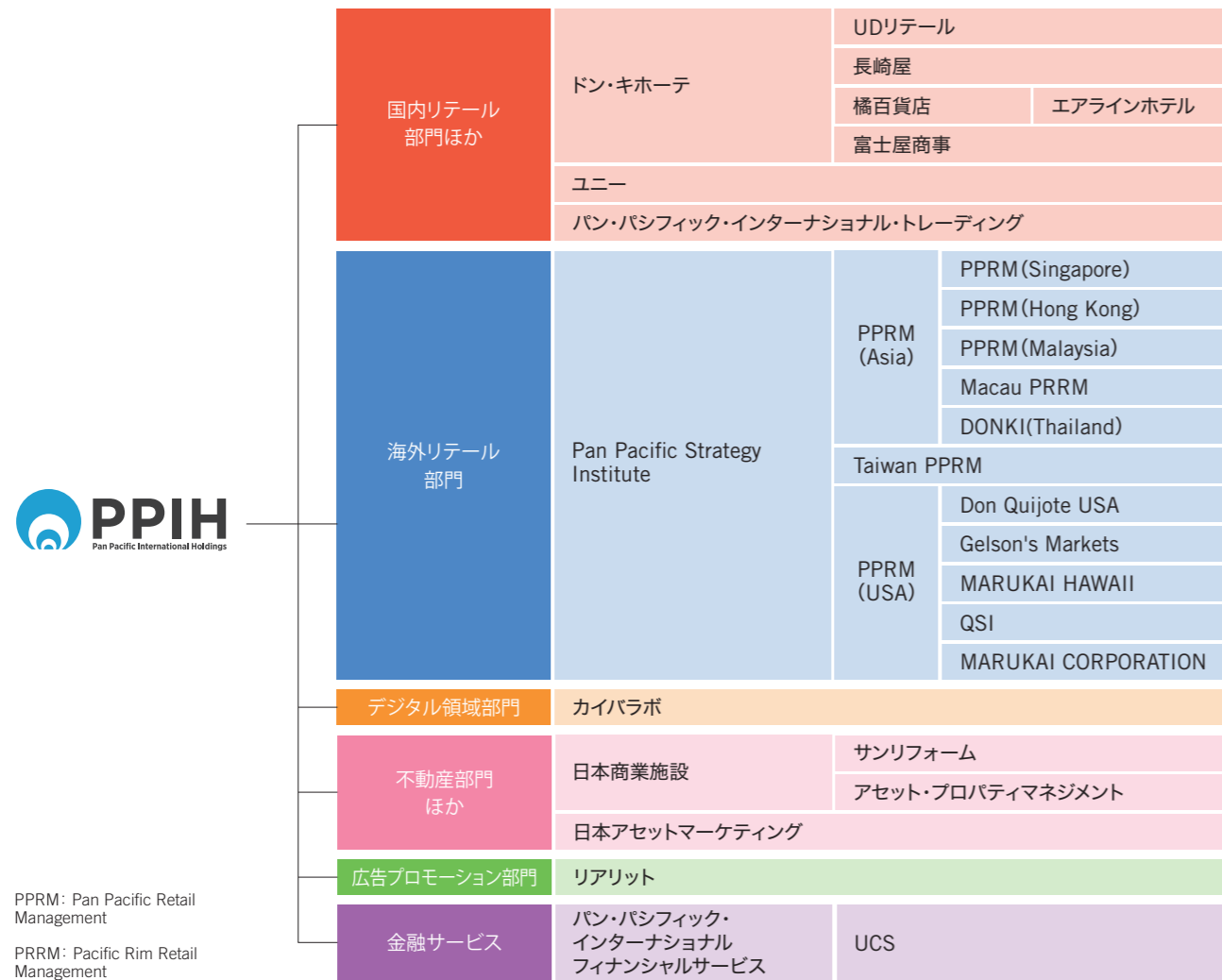


会社情報・株式情報 (2023年6月30日現在)

PPIHグループの主な会社と事業領域



会社の概況

商号	株式会社パン・パシフィック・インターナショナルホールディングス (英文名: Pan Pacific International Holdings Corporation)	設立年月日	1980年9月5日
事業内容	グループ会社株式保有によるグループ経営企画・管理、子会社の管理業務受託、不動産管理など	資本金	233億51百万円
本店所在地	〒153-0042 東京都目黒区青葉台二丁目19番10号 TEL. 03-5725-7532 FAX. 03-5725-7322	決算期	6月末日
		従業員数	2,860名 (連結: 17,107名)

株式・株主情報

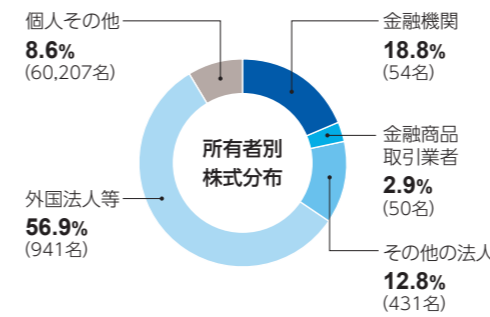
株式の状況

発行可能株式総数	1,872,000,000株
発行済株式の総数	634,666,240株
自己株式の総数	38,073,224株
株主総数	61,683名

※株主総数は前期末に比較して13,846名増加しています。

大株主の状況

株主名	持株数(株)	出資比率(%)
CREDIT SUISSE AG HONG KONG TRUST A/C CLIENTS FOR DQ WINDMOLEN B. V.	134,028,000	22.47
日本マスタートラスト信託銀行株式会社(信託口)*	68,810,800	11.53
株式会社パン・パシフィック・インターナショナルホールディングス	38,073,224	-
株式会社日本カストディ銀行(信託口)*	34,807,700	5.83
株式会社安隆商事	33,120,000	5.55
株式会社ファミリーマート	33,057,384	5.54
JP MORGAN CHASE BANK 385632	21,474,386	3.60
GIC PRIVATE LIMITED - C	15,999,100	2.68
公益財団法人安田奨学財団	14,400,000	2.41
STATE STREET BANK WEST CLIENT - TREATY 505234	8,444,536	1.42



(注) 出資比率は自己株式(38,073,224株)を控除して計算しています。
 *の持株数には、信託業務に係る株式数が含まれています。
 当社が実質所有株式数を確認できる株主については、その実質所有株式数を上記大株主の状況に反映させています。

店舗ネットワーク

グループ総店舗数 **718** 店舗

国内

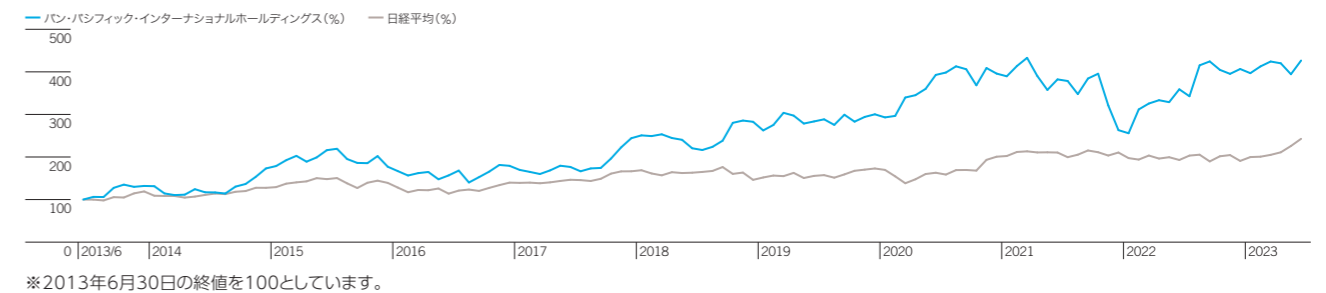
日本 617店舗
ドン・キホーテ 250
MEGAドン・キホーテ*1 140
MEGAドン・キホーテUNY*1 63
アピタ、ピアゴ*1 131
ピカソ等*1 33

海外

香港 9店舗	マカオ 1店舗
DON DON DONKI 9	DON DON DONKI 1
タイ 6店舗	ハワイ 28店舗
DON DON DONKI 6	Don Quijote 3
シンガポール 15店舗	MARUKAI 1
DON DON DONKI 15	Times*2 24
マレーシア 3店舗	カリフォルニア 37店舗
DON DON DONKI 3	MARUKAI 4
台湾 2店舗	TOKYO CENTRAL 6
DON DON DONKI 2	Gelson's 27

*1 「New MEGAドン・キホーテ」は「MEGAドン・キホーテ」業態に、「ドン・キホーテUNY」は「MEGAドン・キホーテUNY」業態に、「ピカソ」「エッセンス」「驚安堂」「エキドンキ」「ソラドンキ」「情熱職人」及び「長崎屋」等は「ピカソ等」に、「ユーストア」「ピアゴパワー」「パワースーパーピアゴ」等は「アピタ、ピアゴ」業態に含まれます。
 *2 「BIG SAVE」などQSI, Inc. 運営店舗は「Times」業態に含まれます。

株価騰落率推移



出来高推移

